

# Pour des emballages sûrs et fiables

## Le nouvel Hygopac Plus

Des emballages stériles dans les règles de l'art - et selon les directives légales



AIR COMPRIMÉ  
ASPIRATION  
IMAGERIE  
ODONTOLOGIE  
CONSERVATRICE

**HYGIÈNE**  
▪ INSTRUMENTS



# Le nouvel Hygopac Plus

## Un emballage stérile rapide, sûr et homologué

### Emballer des instruments n'a jamais été aussi simple et fiable.

A chaque emballage individuel, vous pouvez être certain que toutes les instructions relatives à la norme européenne DIN EN ISO 11607-2 sont remplies.



#### Hygopac Plus :

- Encombrement minimal
- Suivi intégré pour une soudure conforme
- Enregistrement des données sur carte SD ou via le réseau
- Vitesse de soudage rapide
- Utilisation intuitive
- Conforme à la norme DIN EN ISO 11607-2
- Une soudure avec un système complet

#### Emballage stérile sous forme de sachets ou de rouleaux. Faites confiance à Hygofol :

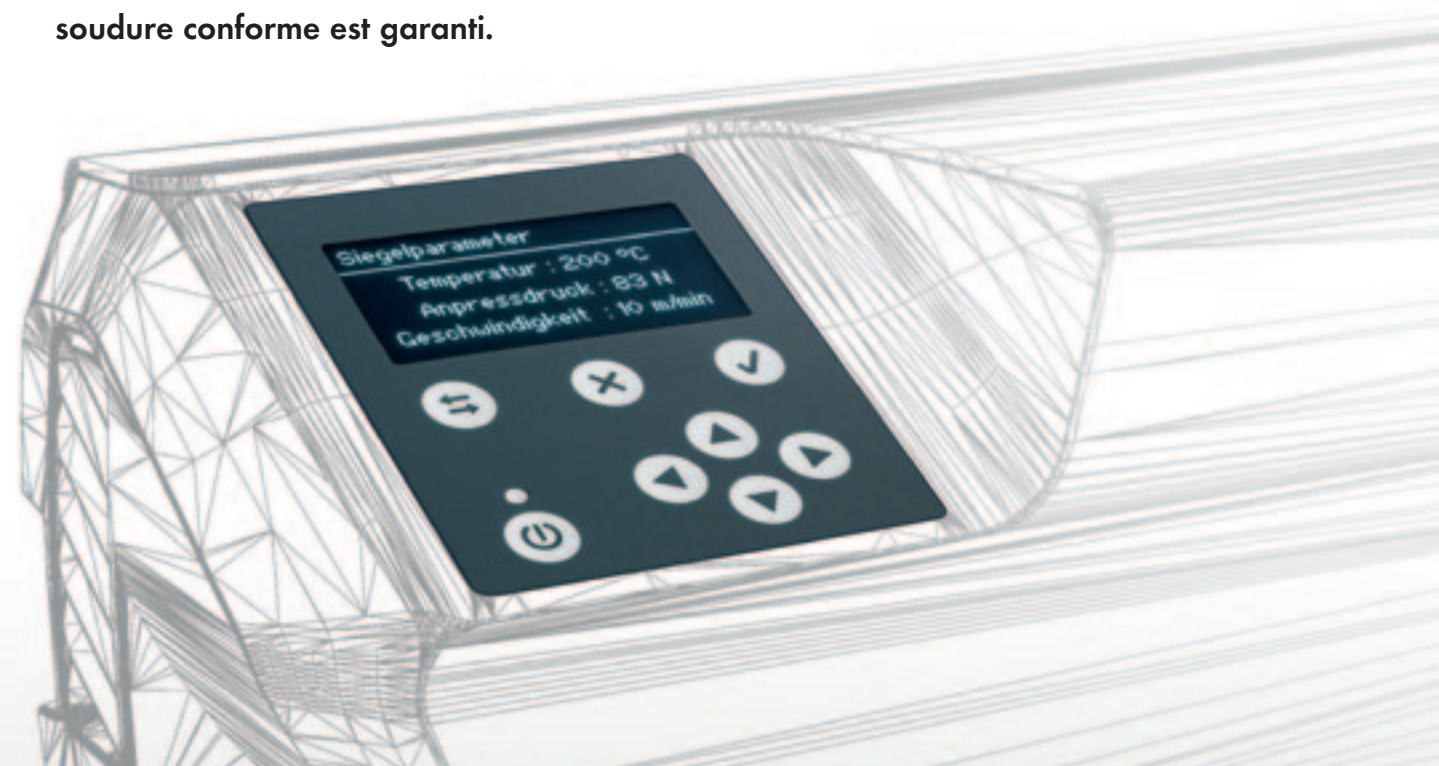
Gagnez du temps avec des emballages rapides, conformes à la norme et économisez de l'argent en utilisant les rouleaux - disponibles désormais avec des points de repère pratiques pour les découpes. Avec ou sans la station Hygofol qui peut être installée partout dans le cabinet.



**Faites l'expérience d'une nouvelle manière de souder.** D'après la directive européenne des exploitants de produits médicaux en vigueur, la préparation des dispositifs médicaux doit être effectuée selon des procédés adéquats et validés. Avec le nouvel Hygopac Plus, c'est d'une simplicité! La température, la rapidité de soudage et la pression de serrage sont faciles à comprendre et sont saisies, contrôlées et enregistrées constamment par l'appareil. **Ainsi, le succès d'une soudure conforme est garanti.**



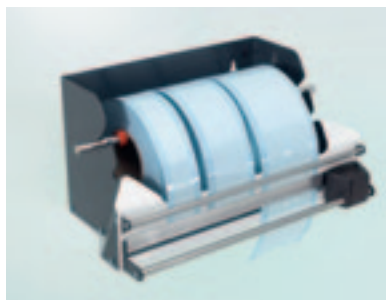
Vers l'animation



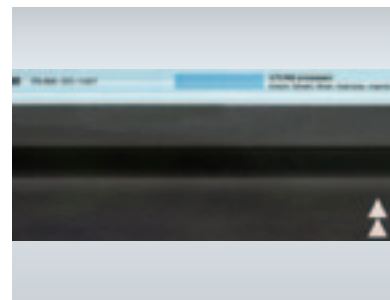
**Souder à l'aide d'un système complet :** Avec les accessoires et les sachets d'emballage du système Hygopac, vous réalisez votre travail avec succès. Hygoseal, le test de soudure, permet de contrôler chaque jour la qualité de celle-ci, en un clin d'œil. Cela contribue ainsi à encore plus de sécurité.



Table à instruments et station Hygofol pour l'installation sur table



Station Hygofol fixée au mur



Hygoseal, le test de soudure quotidien

# Hygopac

Soudeuse mécanique pour le conditionnement des emballages de stérilisation transparents



# Hygopac Plus

Soudeuse mécanique homologuée selon la norme DIN EN ISO 11607-2



Hygopac

Hygopac Plus

	Hygopac	Hygopac Plus
<b>Données techniques</b>		
Tension	230 V	230 V
Fréquence du secteur	50 - 60 Hz	50 - 60 Hz
Puissance électrique	550 W	550 W
Puissance de chauffage	2 × 250 W	2 × 250 W
Temps de montée en température	env. 3 min	env. 3 min
Température de soudage	jusqu'à 240 °C	jusqu'à 220 °C
Réglage de la température	en continu	par échelon de 5 °C
Rapidité de soudage	5,3 m/min	10 m/min
Largeur de la soudure	9 mm	12 mm
Poids	7,2 kg	7,2 kg
Dimensions (H × L × P)	160 × 435 × 135 mm	170 × 370 × 140 mm
Gain de temps par rapport aux soudeuses à barres	●	●
Panneau de commande avec écran		●
<b>Validation</b>		
Contrôle du processus (température de soudage, rapidité de soudage, pression de serrage)		●
Evaluation du fonctionnement	●	●
Evaluation de la puissance intégrée en usine	●	●
Enregistrement des paramètres de soudage		●
Enregistrement automatique des données sur carte SD ou via le réseau		●
<b>Accessoires en option</b>		
Table à instruments	●	●
Station de coupe des rouleaux	●	●